



**Est
Ensemble**
Grand Paris

DÉCHETS VÉGÉTAUX

MODE D'EMPLOI

Habitat pavillonnaire

LES INFOS PRATIQUES

VOTRE HABITATION BÉNÉFICIE D'UNE COLLECTE DES DÉCHETS VÉGÉTAUX EN PORTE À PORTE.

Elle s'effectue du 15 mars au 30 novembre, un jour par semaine selon votre secteur d'habitation.*

Appelez ☎ Infos déchets au 0 805 055 055 ou rendez-vous sur geodechets.fr pour connaître le jour et l'heure de la collecte à votre adresse. Consultez est-ensemble.fr/dechets-vegetaux pour découvrir le point de retrait de sacs biodégradables le plus proche de vous.**

Vous pouvez déposer :

- Tontes
- Tailles de haies et d'arbustes
- Résidus d'élagage
- Feuilles mortes
- Déchets floraux



Vos déchets doivent être présentés en sacs biodégradables** ou en fagots



Attention :

- les sacs en plastiques ne sont pas acceptés
- les branchages ne doivent pas excéder 1,5m de haut et 5cm de diamètre

* Si vous bénéficiiez d'une collecte en porte à porte l'année dernière, les modalités sont susceptibles d'avoir évolué. Appelez ☎ **Infos déchets au 0 805 055 055** ou rendez-vous sur geodechets.fr pour les découvrir.

** Distribution gratuite sur présentation d'un justificatif de domicile en point de retrait



Une solution plus écologique : optez pour le compostage !

Est Ensemble met gratuitement à votre disposition des composteurs : renseignez-vous sur est-ensemble.fr/composter ou au ☎ **0 805 055 055**

Info déchets 0805 055 055

Appel gratuit depuis un poste fixe ou mobile

geodechets.fr

L'info déchets sur mesure



Est Ensemble
Grand Paris

est-ensemble.fr/dechets-vegetaux

EstEnsemble



**Est
Ensemble**
Grand Paris


DÉCHETS VÉGÉTAUX

MODE D'EMPLOI

Habitat collectif

LES INFOS PRATIQUES

COMMENT TRIER ET VALORISER SES DÉCHETS VÉGÉTAUX

Tontes, tailles de haies et d'arbustes, feuilles mortes et déchets floraux : la collecte des déchets végétaux a été réorganisée et votre habitation ne bénéficie plus d'une collecte en porte à porte. Pour les trier  solutions s'offrent à vous.



Composter : une solution simple et écologique

Le compost, qu'est-ce que c'est ?

Le compostage est un moyen écologique de réduire ou transformer ses déchets, mais également économique puisqu'il permet de produire soi-même son propre compost. Le compostage est la dégradation naturelle de la matière organique. Il améliore la structure des sols, augmente la biodiversité et apporte aux végétaux des éléments nutritifs essentiels à leur développement.

Composteurs individuels

Est Ensemble met gratuitement à votre disposition des composteurs individuels et vous propose des formations à leur utilisation. Plus de renseignements auprès de  **Infos déchets au 0 805 055 055.**

Composteurs de quartier

Vous pouvez également vous rendre dans un des 16 sites de compostage de quartier du territoire. Pour cela rendez-vous sur  **geodechets.fr**

Composteurs collectifs

Il existe 134 copropriétés équipées à Est Ensemble. Si vous voulez composter avec vos voisins, Est Ensemble vous accompagnera dans cette démarche entièrement gratuite. Plus de renseignements auprès de  **Infos déchets au 0 805 055 055.**



Les déchèteries : une solution ouverte 7j/7

Déchèterie de Bondy

85 avenue du 14 juillet, Bondy
Du lundi au samedi : de 9h30 à 12h et de 14h à 18h
Le dimanche : de 9h30 à 12h30 (horaires inchangés lors des jours fériés, fermée le 1^{er} janvier et le 1^{er} mai)

Déchèterie de Montreuil

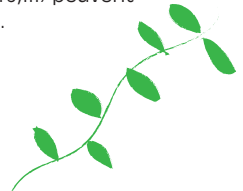
127 rue Pierre de Montreuil, Montreuil
Du lundi au vendredi : de 12h30 à 19h
Le samedi : de 10h à 19h
Les dimanches et jours fériés : 9h à 13h (fermée le 1^{er} janvier et le 1^{er} mai)

Déchèteries mobiles

À Bagnolet, Le Pré Saint-Gervais, Montreuil et Pantin.
Plus de renseignements sur  **geodechets.fr** et auprès de  **Infos déchets au 0 805 055 055.**



Bon à savoir : vos déchets de cuisine (épluchures, reste de légumes et de fruits, coquilles d'œufs,...) peuvent aussi être compostés.



Info déchets 0805 055 055

Appel gratuit depuis un poste fixe ou mobile

geodechets.fr

L'info déchets sur mesure



Est Ensemble
Grand Paris

est-ensemble.fr/dechets-vegetaux

 EstEnsemble