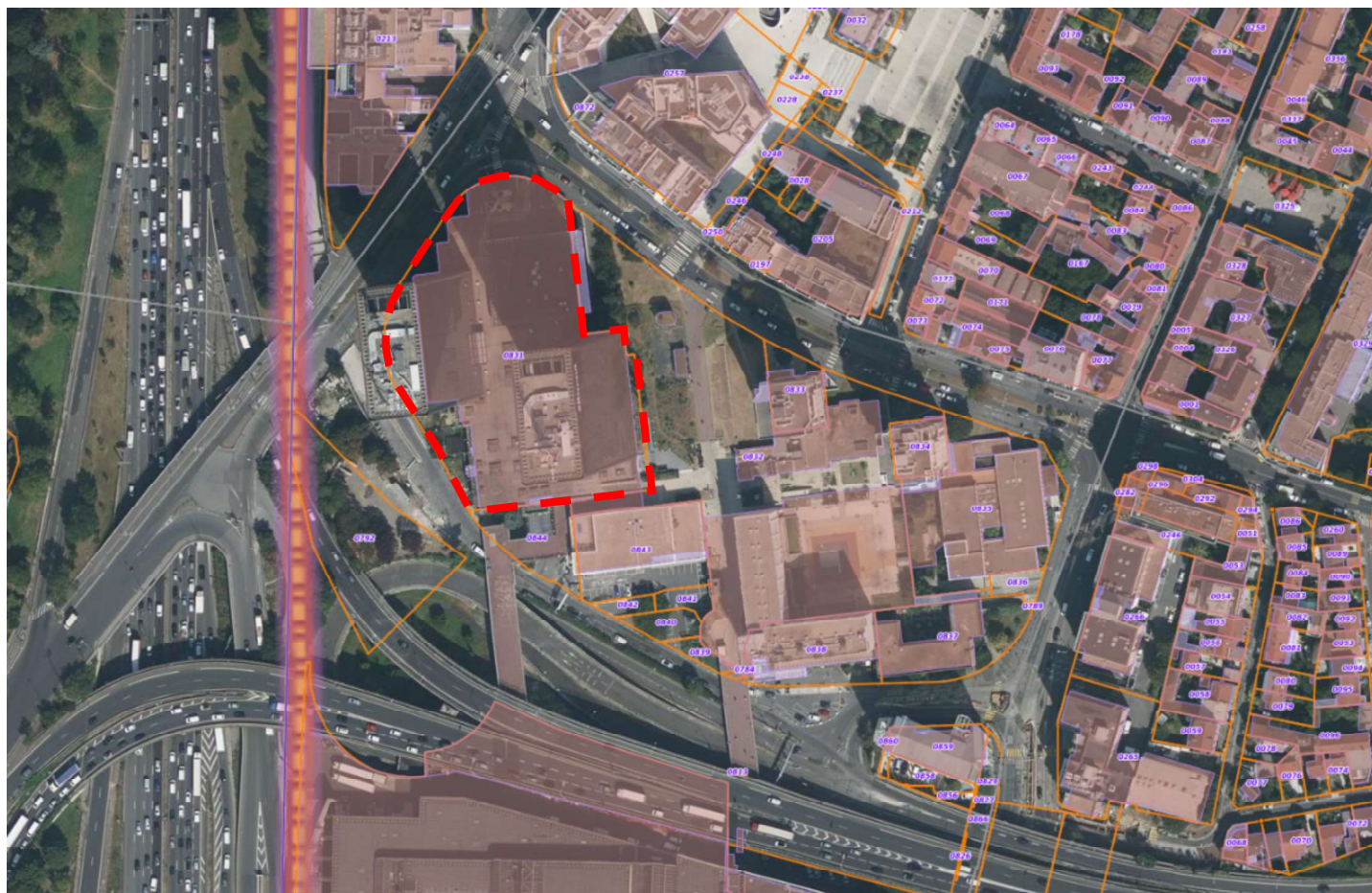


Pour le secteur concerné par l'évolution du PLUi, sont présentés ci-après :


- **Une cartographie de localisation (vue aérienne + Cadastre)**
- **Un reportage photo du périmètre (ACTIPOLIS – DÉCEMBRE 2023)**
- **Un comparatif entre la vue aérienne ancienne et actuelle**

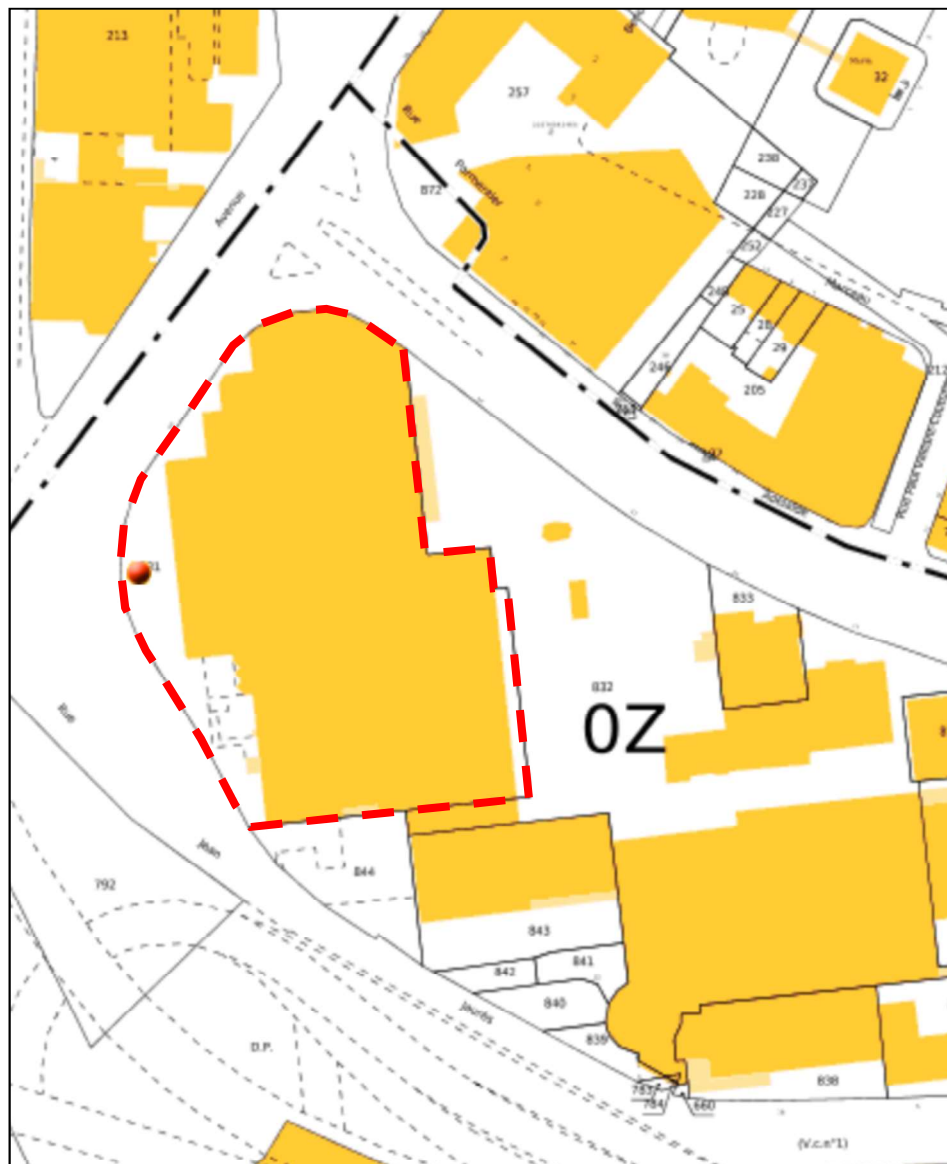
Tours Mercuriales 4

Tours Mercuriales




Localisation du secteur
concerné

 Secteur concerné
par la procédure



**Localisation du secteur
concerné**

 Secteur concerné
par la procédure

Parcelle Z831

8 761 m²