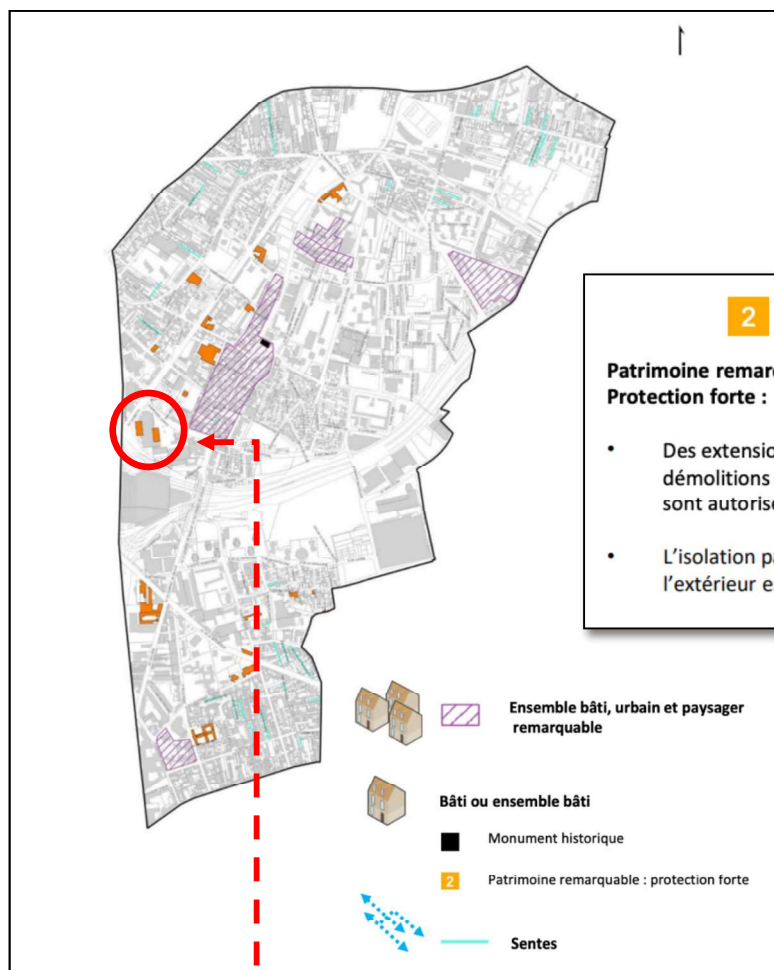


(Source Géorisques)

12 – PATRIMOINE

Au titre du L.151-19 du Code de l'Urbanisme



2

Patrimoine remarquable
Protection forte :

- Des extensions et des démolitions partielles sont autorisées.
- L'isolation par l'extérieur est interdite.

Secteur concerné par l'évolution du PLUi

BAGNOLET – PROTECTION DU PATRIMOINE BATI

2 - Patrimoine Remarquable
 Protection forte

Tours mercuriales, 40 rue Jean Jaurès

Quartier : Coutures
Cadastre :

Date de construction : 1975
Programme initial : 43 logements sociaux
Dénomination : immeuble de bureaux
Auteur : Alfred Milh et Serge Lana
Maitre d'ouvrage : Société civile Trommel Crow
Modifications/Adjonctions :



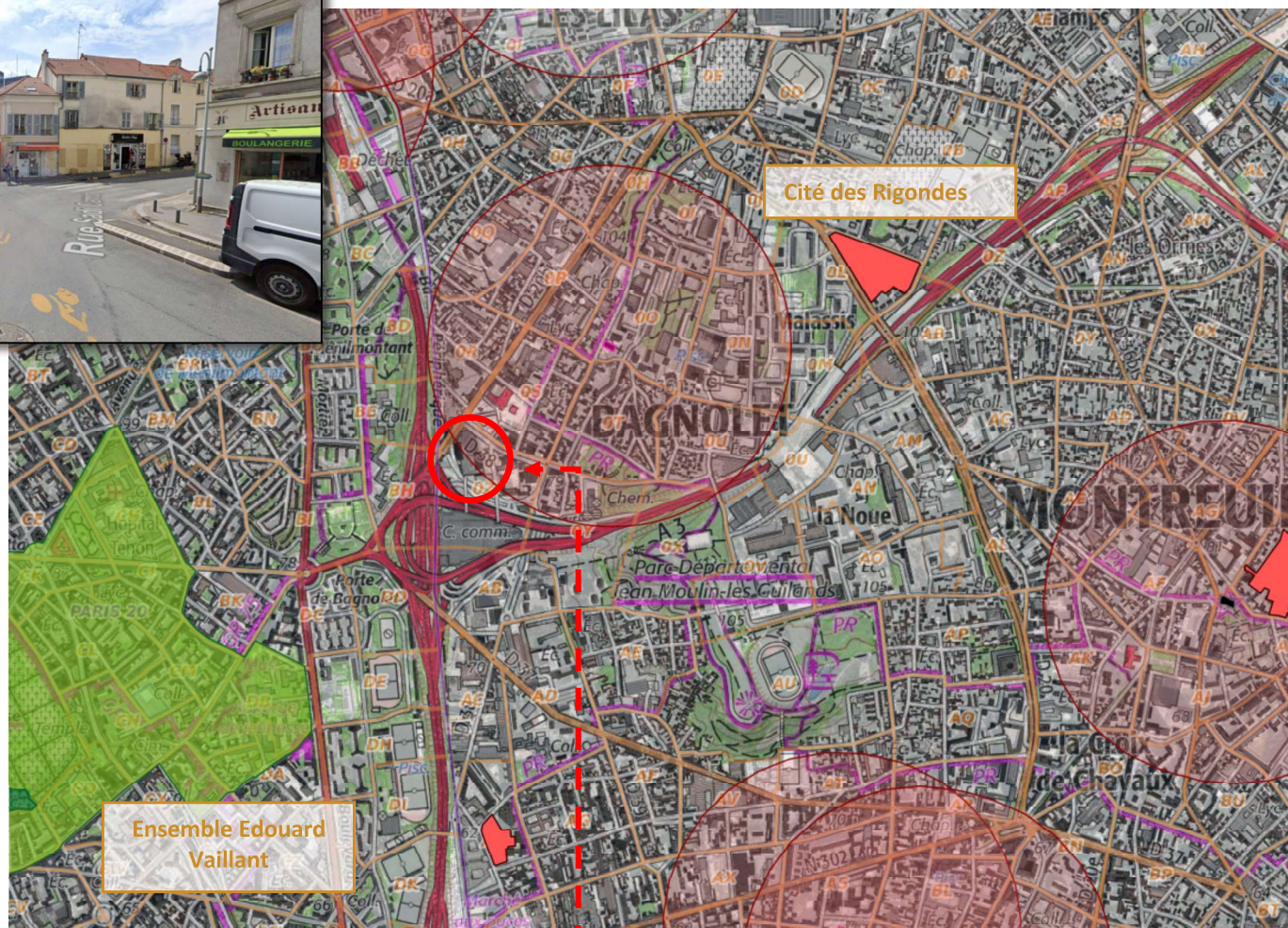
Description

Ces deux tours jumelles de 30 étages (plus un étage technique), d'une hauteur de 114 m, sont nommées Ponant et Levant et marquent de leur silhouette l'est parisien. Elles sont de forme parallélépipédique, sans aucun décrochement ; le côté le plus large est tourné vers le périphérique. Elles sont implantées parallèlement, en décalé, sur la partie la plus élevée de la dalle, et reposent sur un socle. Leurs façades sont en verre teinté bleu très réfléchissant. Ces parois, changeantes en fonction de la lumière et des points de vue, offrent une animation permanente. Les deux tours offrent des images de contraste très fort avec le patrimoine de la ville à laquelle elles contribuent à donner une image très contemporaine. Au sommet des tours sont disposés des émetteurs de radiodiffusion (9 émetteurs de 4 kW PAR et 1 émetteur de 40 kW PAR). La surface est de 4 833,32 m². La hauteur comprise entre la dalle (rez-de-chaussée haut) et l'acrotère est de 114 m.



Caractéristiques principales à préserver ou à mettre en valeur
 Bâtimens dans toutes ses caractéristiques, et notamment: parois de façades, hauteur

Vue depuis le Monument Historique





Secteur concerné par l'évolution du PLUi

(Source Atlas des patrimoines)

- Classé
 - Inscrit
- Immeubles classés ou inscrits - Seine-Saint-Denis - 93
- Classé
 - Partiellement classé
 - Partiellement classé-inscrit
 - Inscrit
 - Partiellement inscrit
 - En instance de classement
 - Par défaut
- Protection au titre des abords de monuments historiques (AC1) - Seine-Saint-Denis - 93
- Périmètres MH (intérieurs)
 - Périmètres MH
- Label "Architecture Contemporaine Remarquable" - Ile-de-France
- Par défaut

13 – INONDATION

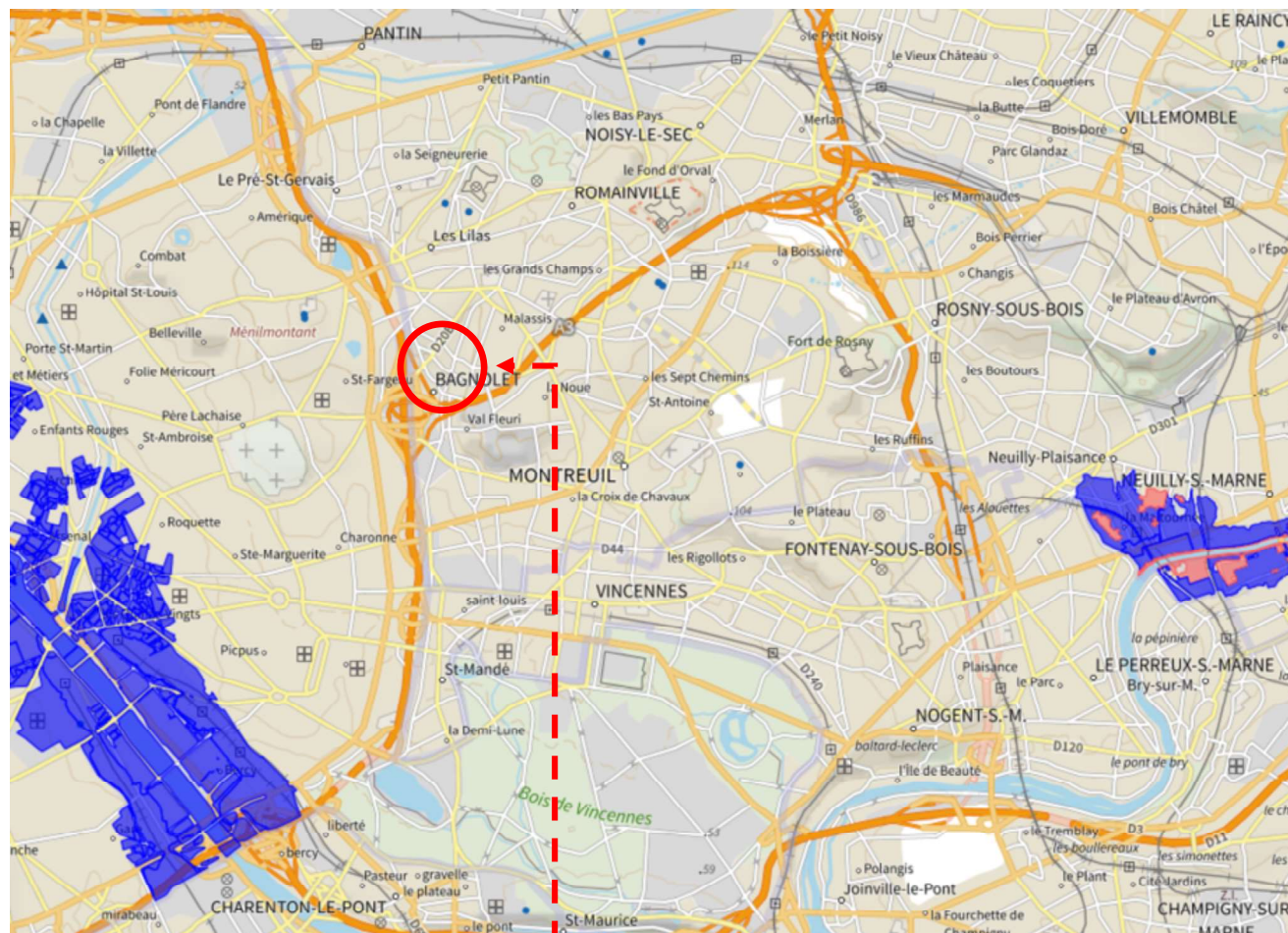


-  Inondations de cave (fiabilité moyenne)
-  Inondations de cave (fiabilité forte)

Secteur concerné par l'évolution du PLUi

(Source Kelfoncier)

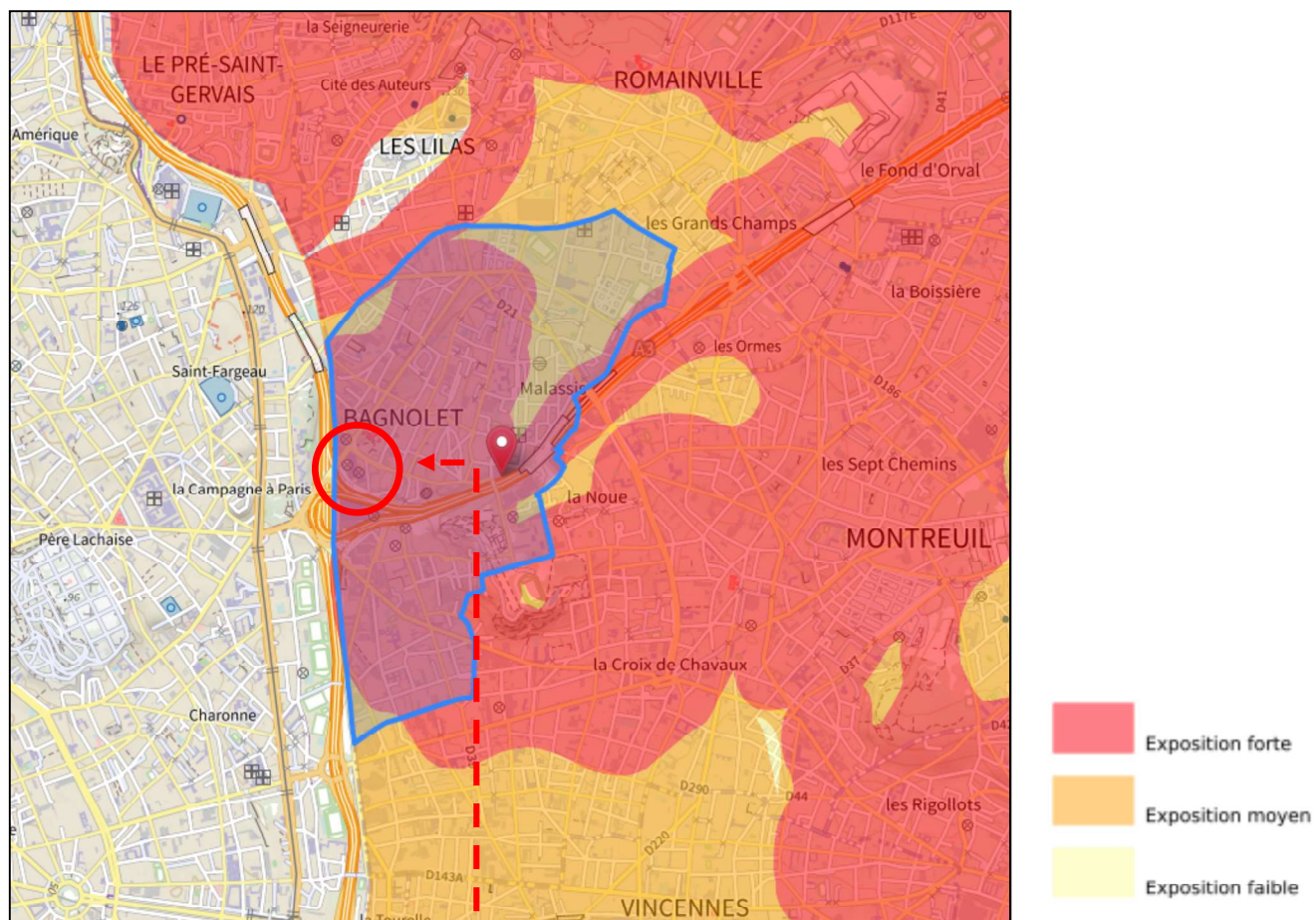
PPR Inondation



Secteur concerné par l'évolution du PLUi

(Source GéoRisques)

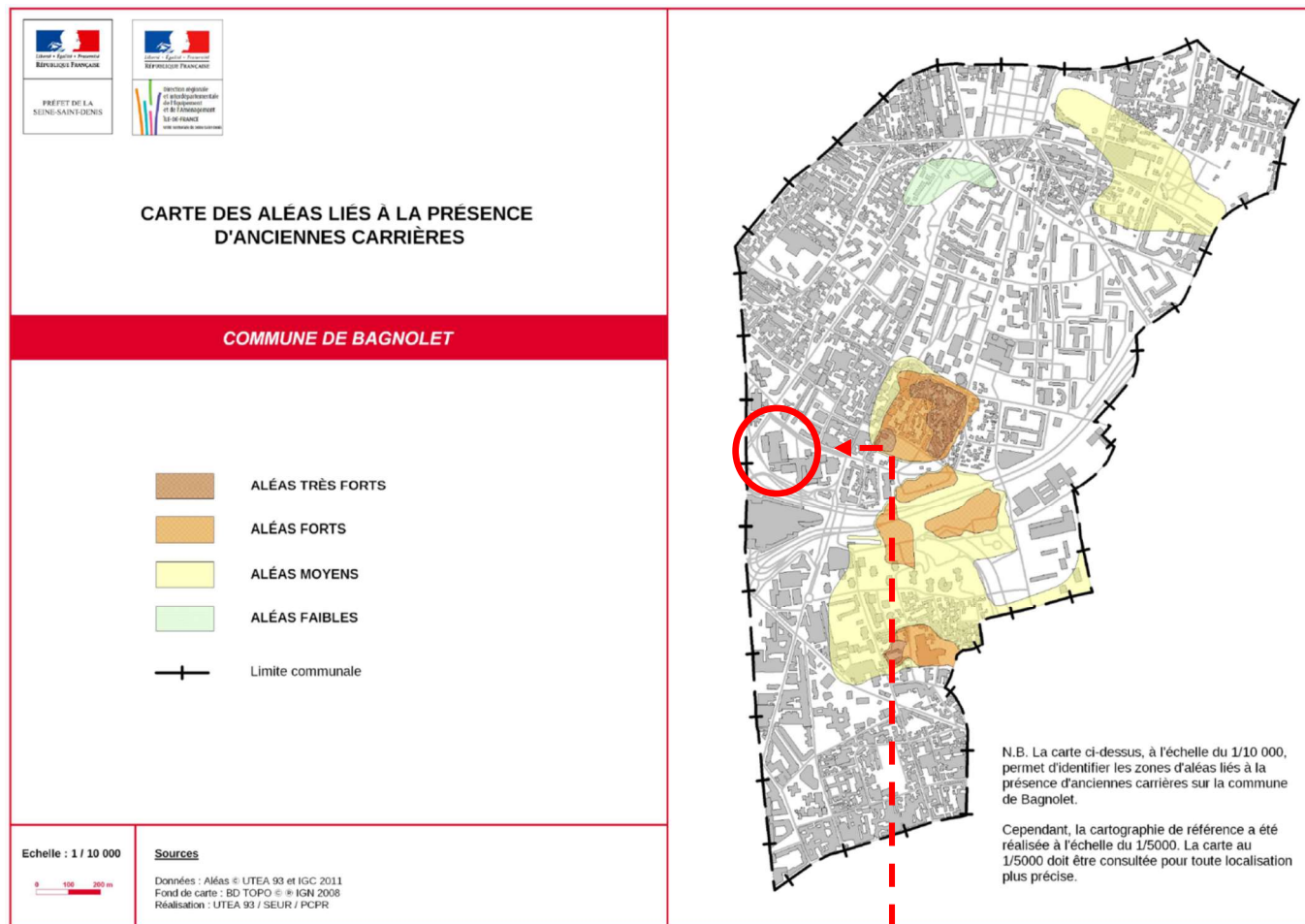
14 – RETRAIT-GONFLEMENT DES ARGILES



Secteur concerné par l'évolution du PLUi

(Source Géorisques)

15 – ANCIENNES CARRIÈRES



Secteur concerné par l'évolution du PLUi