

3 – SITE NATURA 2000



Secteur concerné par l'évolution du PLUi

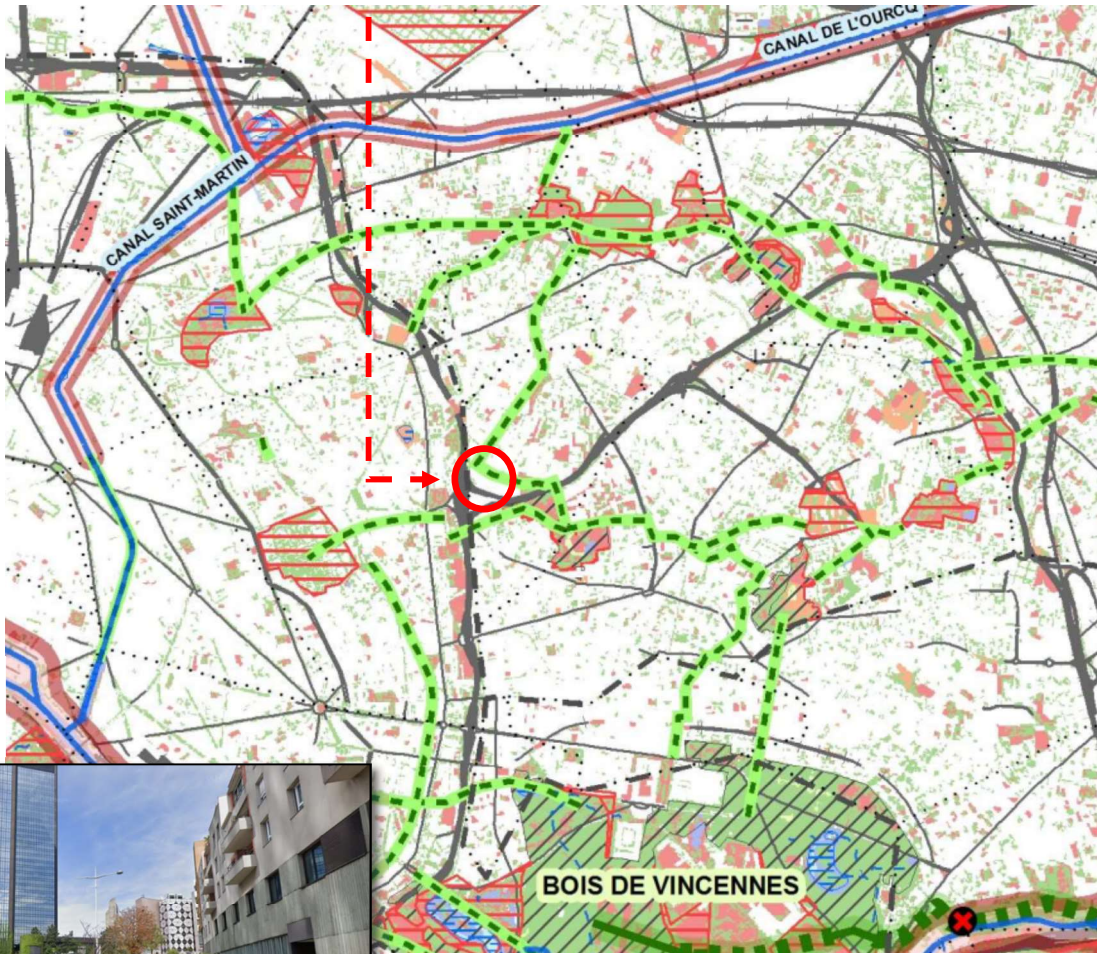
Site Natura 2000 – Directive Oiseaux
Sites de Seine-Saint-Denis

■ Zone de protection spéciale (ZPS)

(Source Géoportail)

4 – COMPOSANTES DE LA TRAME VERTE ET BLEUE

Secteur concerné par l'évolution du PLUi



(Rue Adélaïde Lahaye)

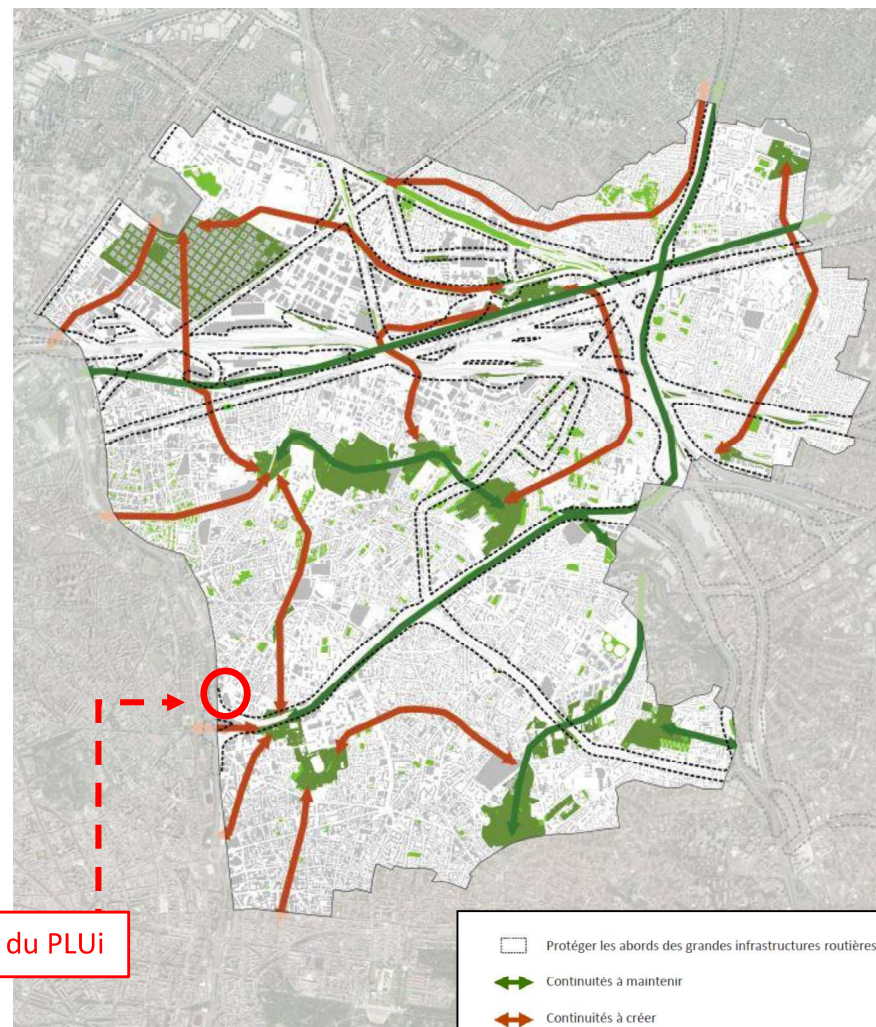
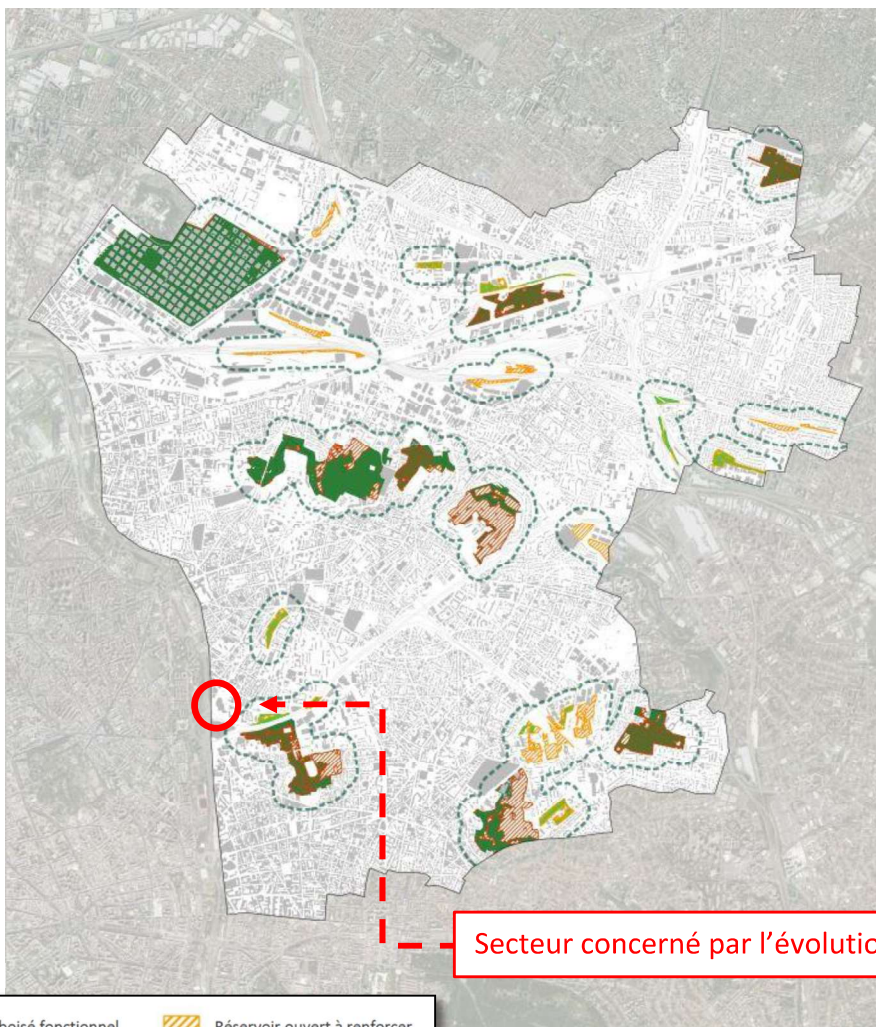
**CARTE DE LA TRAME VERTE ET BLEUE
 DES DÉPARTEMENTS DE PARIS ET DE LA PETITE COURONNE
 LÉGENDE**

<p>CORRIDORS À PRÉSERVER OU RESTAURER</p> <p>Principaux corridors à préserver</p> <ul style="list-style-type: none"> Corridors de la sous-trame arborée Corridors de la sous-trame herbacée <p>Corridors alluviaux multitrames</p> <ul style="list-style-type: none"> Le long des fleuves et rivières Le long des canaux <p>Principaux corridors à restaurer</p> <ul style="list-style-type: none"> Corridors de la sous-trame arborée Corridors des milieux calcaires <p>Corridors alluviaux multitrames en contexte urbain</p> <ul style="list-style-type: none"> Le long des fleuves et rivières Le long des canaux <p>Réseau hydrographique</p> <ul style="list-style-type: none"> Cours d'eau à préserver et/ou à restaurer Autres cours d'eau intermittents à préserver et/ou à restaurer <p>Connexions multitrames</p> <ul style="list-style-type: none"> Connexions entre les forêts et les corridors alluviaux Autres connexions multitrames 	<p>ÉLÉMENTS FRAGMENTANTS À TRAITER PRIORITAIREMENT</p> <p>Obstacles et points de fragilité de la sous-trame arborée</p> <ul style="list-style-type: none"> Coupsures des réservoirs de biodiversité par les infrastructures majeures ou importantes Principaux obstacles Points de fragilité des corridors arborés <p>Obstacles et points de fragilité de la sous-trame bleue</p> <ul style="list-style-type: none"> Cours d'eau souterrains susceptibles de faire l'objet d'opérations de réouverture Obstacles à traiter d'ici 2017 (L. 214-17 du code de l'environnement) Obstacles sur les cours d'eau Secteurs riches en mares et mouillères recoupés par des infrastructures de transport Milieux humides alluviaux recoupés par des infrastructures de transport
<p>ÉLÉMENTS À PRÉSERVER</p> <ul style="list-style-type: none"> Réservoirs de biodiversité Milieux humides <p>CONTINUITÉS EN CONTEXTE URBAIN</p> <ul style="list-style-type: none"> Autres secteurs reconnus pour leur intérêt écologique Liaisons reconnues pour leur intérêt écologique 	<p>AUTRES ÉLÉMENTS D'INTÉRÊT MAJEUR pour le fonctionnement des continuités écologiques</p> <ul style="list-style-type: none"> Secteurs de concentration de mares et mouillères Mosaïques agricoles Lisières agricoles des boisements de plus de 100 ha situés sur les principaux corridors arborés
<p>OCCUPATION DU SOL</p> <ul style="list-style-type: none"> Boisements Formations à caractère prairial Friches Jardins et espaces verts Cultures Plans d'eau Bassins Tissu urbain Limites départementales 	<p>Infrastructures de transport</p> <ul style="list-style-type: none"> Infrastructures routières majeures Infrastructures ferroviaires majeures Infrastructures routières importantes Infrastructures ferroviaires importantes

(Source SRCE Île-de-France 2013)

Protéger les réservoirs de biodiversité du Schéma de TVB

Renforcer les continuités écologiques

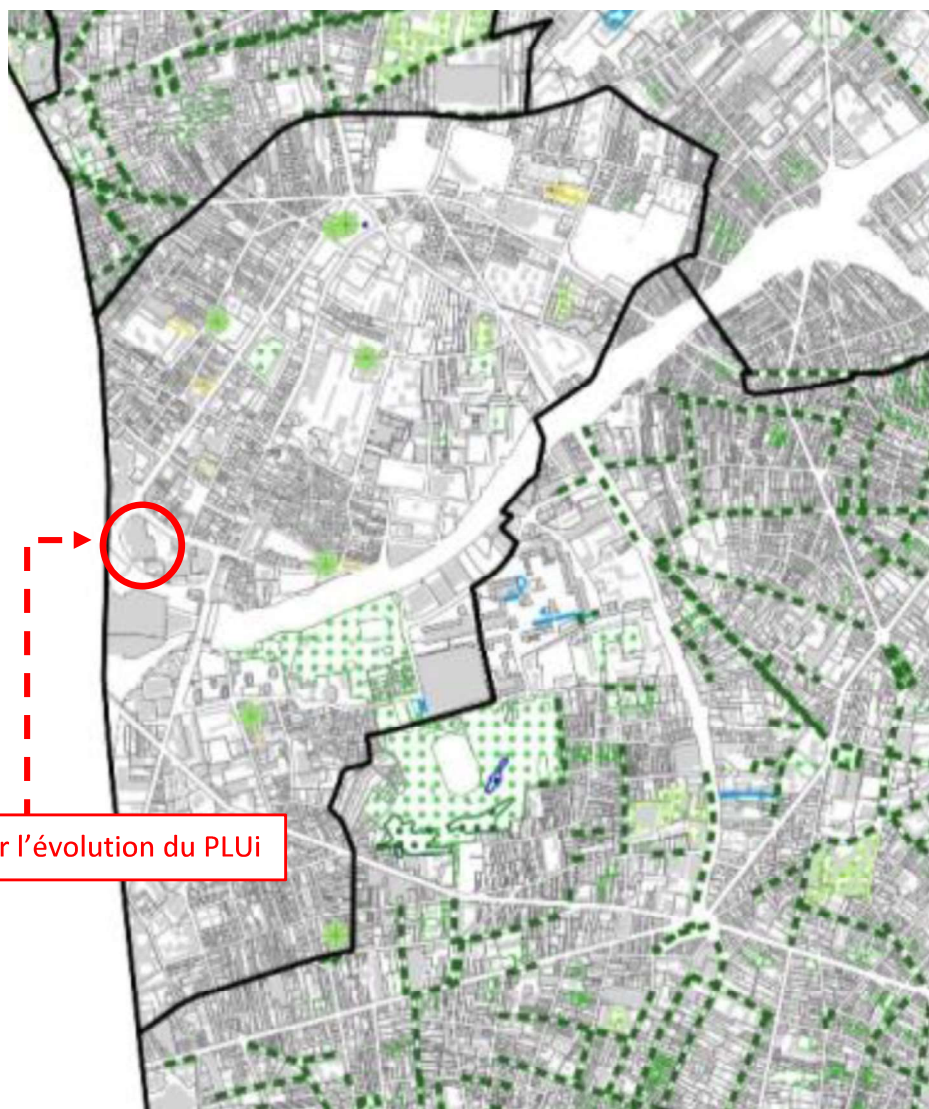


Secteur concerné par l'évolution du PLUi










- Réservoir boisé fonctionnel
- Réservoir ouvert à renforcer
- Réservoir ouvert fonctionnel
- Espaces tampons
- Réservoir boisé à renforcer

- Protéger les abords des grandes infrastructures routières et ferroviaires
- Continuités à maintenir
- Continuités à créer
- Zone relais
- Réservoirs

(Source PLUi Est Ensemble – OAP Thématiques)

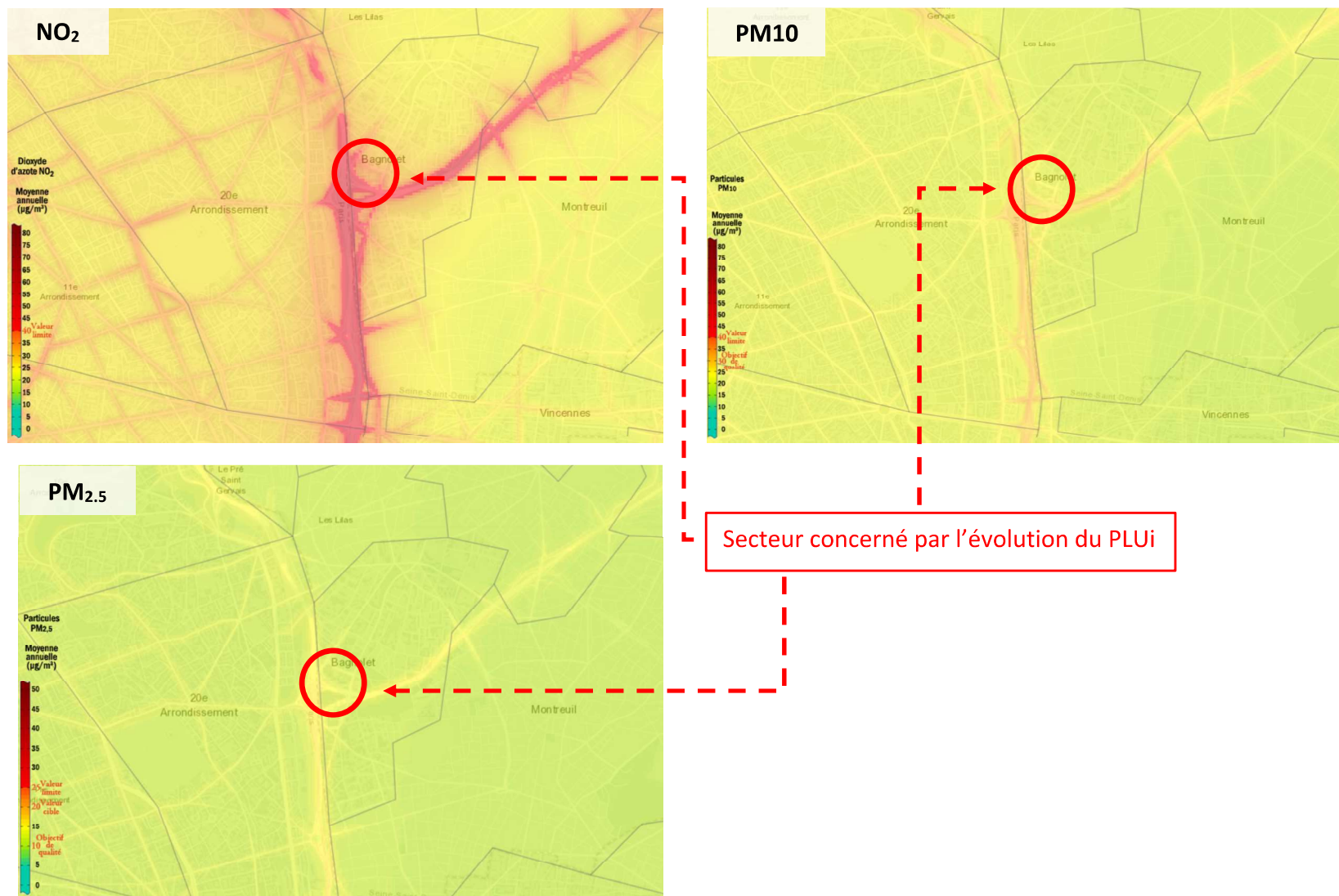


Secteur concerné par l'évolution du PLUi

-  Espaces paysager protégé boisé
-  Espace paysager protégé
-  Espace paysager protégé mare et zone humide
-  Espace paysager protégé participant à la gestion de l'eau de pluie
-  Espace paysager de grandes résidences
-  Espace cultivé et jardin partagé
-  Arbre remarquable
-  Alignement d'arbres à préserver
-  Alignement d'arbres à créer

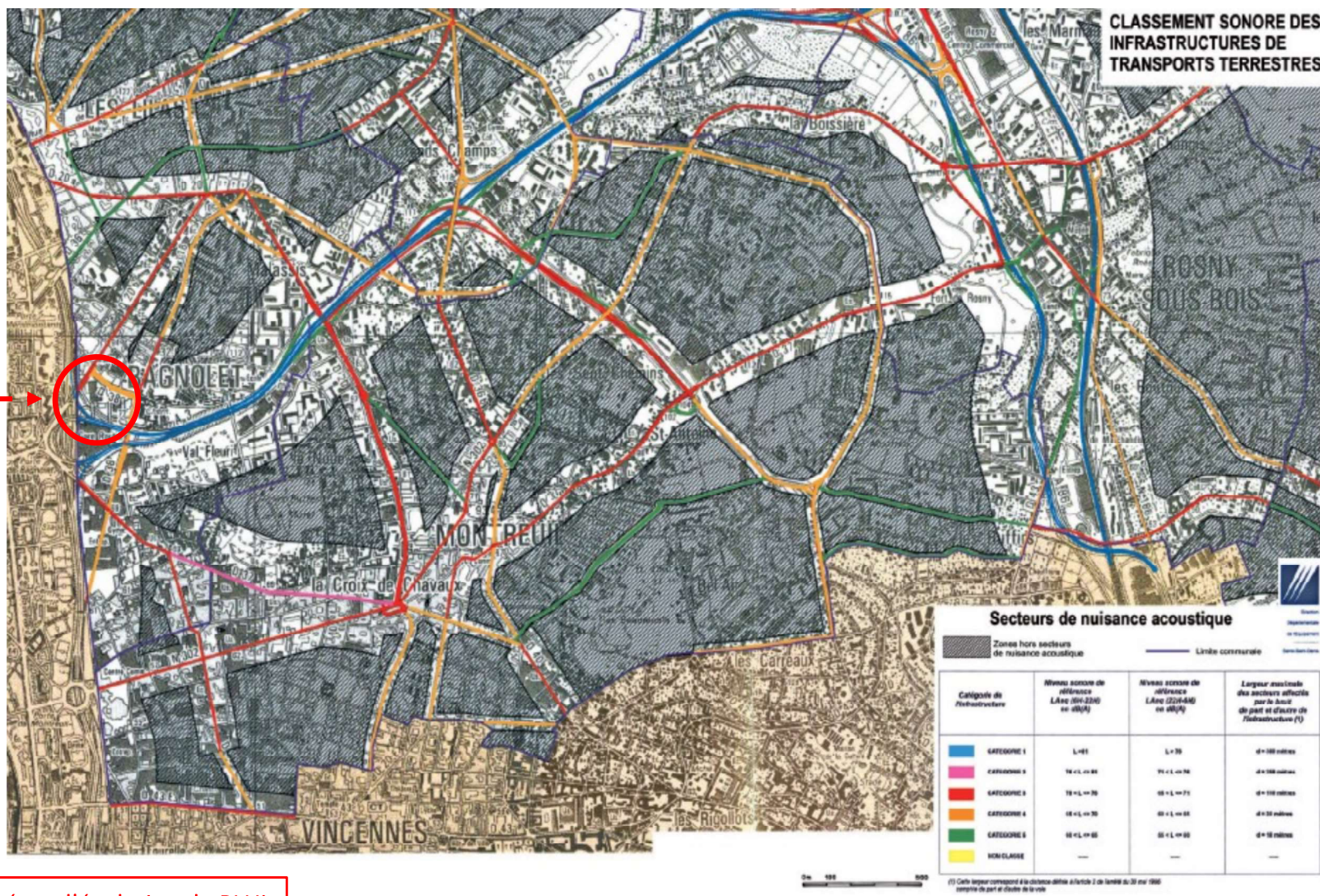
(Source PLUi Est Ensemble – Règlement – Protection L.151-23 CU)

5 – QUALITÉ DE L'AIR



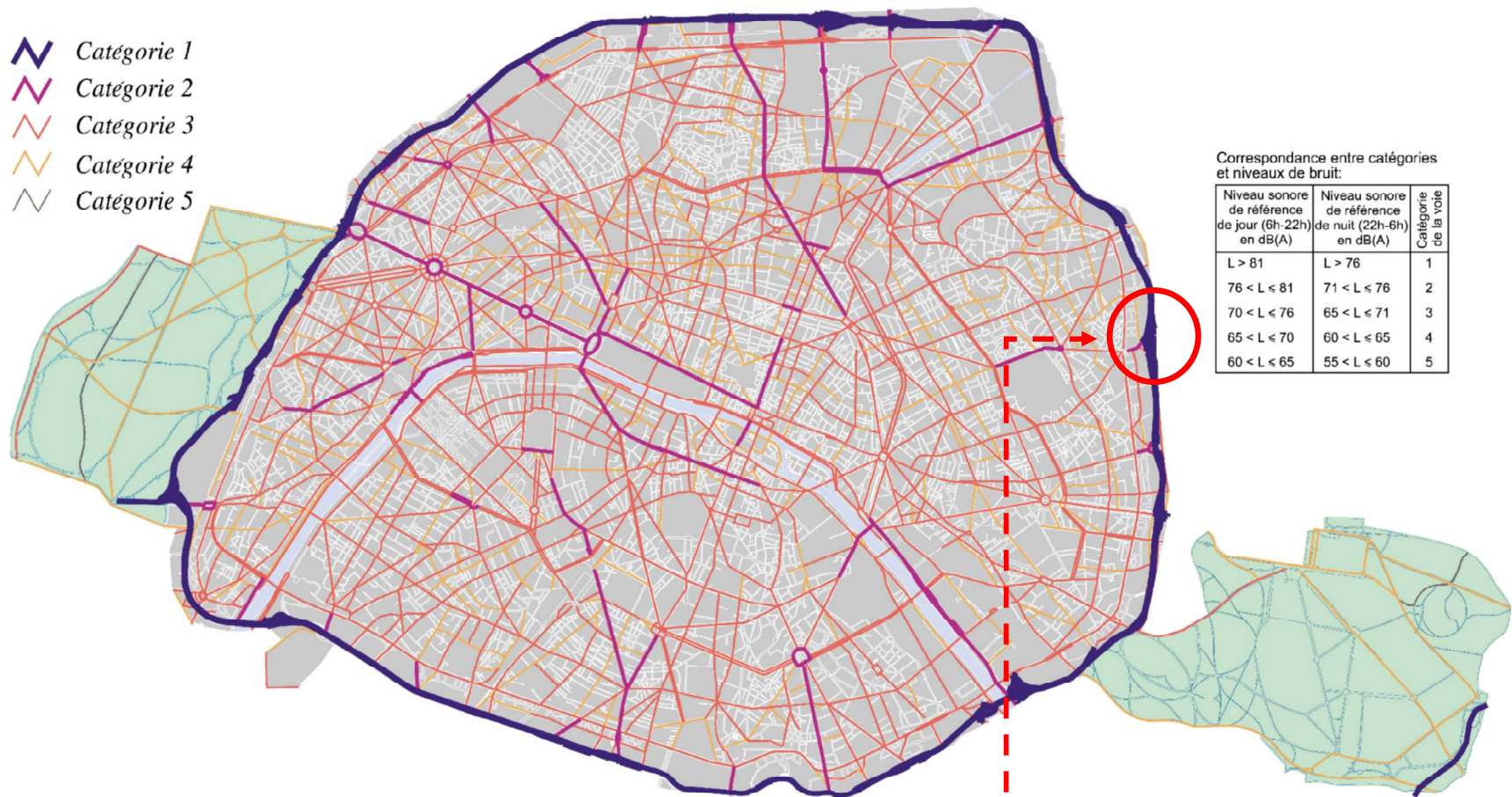
(Source : Airparif – Bilans et cartes annuels de pollution - 2022)

6 – INFRASTRUCTURES BRUYANTES



Secteur concerné par l'évolution du PLUi

-  Catégorie 1
-  Catégorie 2
-  Catégorie 3
-  Catégorie 4
-  Catégorie 5



Correspondance entre catégories et niveaux de bruit:

Niveau sonore de référence de jour (6h-22h) en dB(A)	Niveau sonore de référence de nuit (22h-6h) en dB(A)	Catégorie de la voie
L > 81	L > 76	1
76 < L ≤ 81	71 < L ≤ 76	2
70 < L ≤ 76	65 < L ≤ 71	3
65 < L ≤ 70	60 < L ≤ 65	4
60 < L ≤ 65	55 < L ≤ 60	5

Secteur concerné par l'évolution du PLUi